

Latitude 11

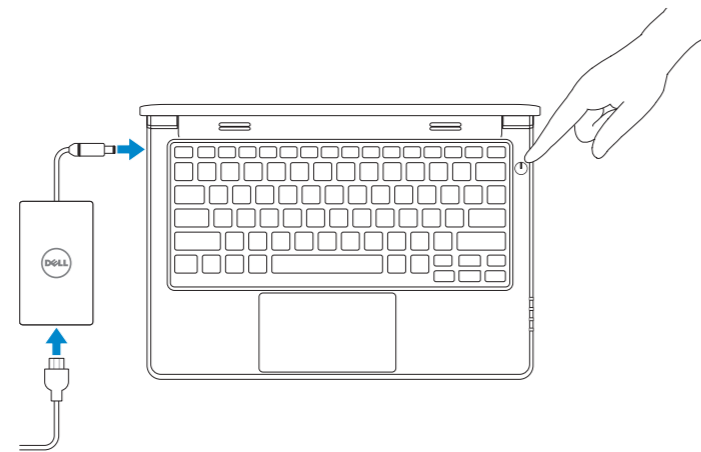
Education Series

Quick Start Guide

快速入门指南
快速入門指南
クイックスタートガイド
빠른 시작 안내서

1 Connect the power adapter and turn on your computer

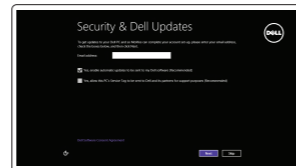
连接电源适配器并开启计算机
連接電源變壓器並啟動電腦
電源アダプタを接続しコンピュータの電源を入れる
전원 어댑터를 연결하고 컴퓨터를 켭니다



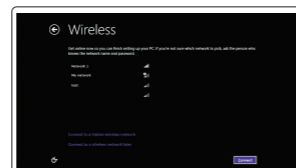
2 Finish Windows setup

完成 Windows 设置 | 完成 Windows 設定
Windows セットアップを終了する | Windows 설정을 마칩니다

Windows 8



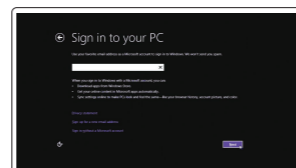
Enable security and updates
启用安全与更新
啓用安全性與更新
セキュリティとアップデートを有効にする
보안 및 업데이트를 활성화합니다



Connect to your network
连接网络
連接網路
네트워크에 접속하는 경우
네트워크에 연결합니다

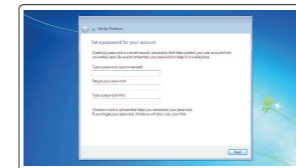
NOTE: If you are connecting to a secured wireless network, enter the password for the wireless network access when prompted.

- 注：如果要连接到加密的无线网络，请在提示时输入密码以接入无线网络。
- 註：如果您要連線至安全的無線網路，請在提示下輸入存取無線網路的密碼。
- メモ：セキュアなワイヤレスネットワークに接続している場合は、プロンプトが表示されたらワイヤレスネットワークにアクセスするパスワードを入力します。
- 주：보안된 무선 네트워크에 연결하는 경우 프롬프트 메시지가 표시되면 무선 네트워크 액세스 암호를 입력하십시오.

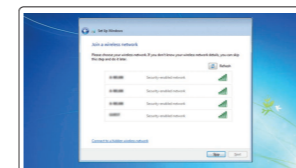


Sign in to your Microsoft account or create a local account
登录您的 Microsoft 帐户或创建本地帐户
登入您的 Microsoft 帳號或建立本機帳號
Microsoft アカウントにサインインする、またはローカルアカウントを作成する
Microsoft 계정에 로그인하거나 로컬 계정을 만듭니다

Windows 7



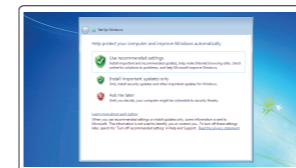
Set up password for Windows
设置 Windows 的密码
設定 Windows 密碼
Windows のパスワードを設定する
Windows 암호 설정



Connect to your network
连接网络
連接網路
네트워크에 접속하는 경우
네트워크에 연결합니다

NOTE: If you are connecting to a secured wireless network, enter the password for the wireless network access when prompted.

- 注：如果要连接到加密的无线网络，请在提示时输入密码以接入无线网络。
- 註：如果您要連線至安全的無線網路，請在提示下輸入存取無線網路的密碼。
- メモ：セキュアなワイヤレスネットワークに接続している場合は、プロンプトが表示されたらワイヤレスネットワークにアクセスするパスワードを入力します。
- 주：보안된 무선 네트워크에 연결하는 경우 프롬프트 메시지가 표시되면 무선 네트워크 액세스 암호를 입력하십시오.



Protect your computer
保护您的计算机
保護電腦
컴퓨터를 보호하는
컴퓨터 보호

Locate your Dell apps

找到您的 Dell 应用程序 | 找到您的 Dell 應用程式
Dell アプリケーションを見つける | Dell 앱 찾기

Windows 8



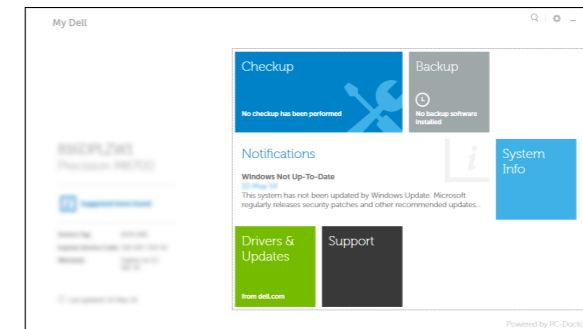
Register your computer
注册计算机 | 註冊您的電腦
コンピュータを登録する | 컴퓨터 등록



Dell Backup and Recovery
Dell Backup and Recovery | Dell Backup and Recovery
Dell Backup and Recovery | Dell 백업 및 복구



My Dell
我的 Dell | 我的 Dell
마이델 | 마이 델



Product support and manuals
产品支持与手册
產品支援與手冊
製品サポートとマニュアル
제품 지원 및 설명서

dell.com/support
dell.com/support/manuals

Contact Dell
与 Dell 联络 | 與 Dell 公司聯絡
デルへのお問い合わせ | Dell사에 문의하기

dell.com/contactdell

Regulatory and safety
管制和安全 | 管制與安全
認可と安全性 | 규정 및 안전

dell.com/regulatory_compliance

Regulatory model
管制型号 | 安規型號
認可モデル | 규정 모델

P21T

Regulatory type
管制类型 | 安規類型
認可タイプ | 규정 유형

P21T001

Computer model
计算机型号 | 電腦型號
컴퓨터모델 | 컴퓨터 모델

Latitude 11-3150
Latitude 11-3150 系列



Learn how to use Windows

了解如何使用 Windows | 瞭解如何使用 Windows

Windows の使い方を学ぶ | Windows 사용법

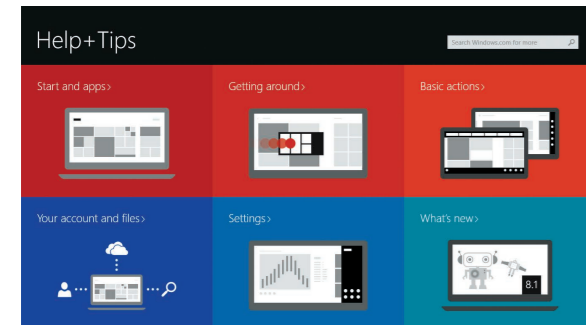
Windows 8



Help and Tips

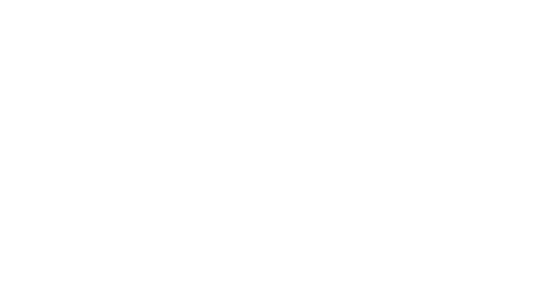
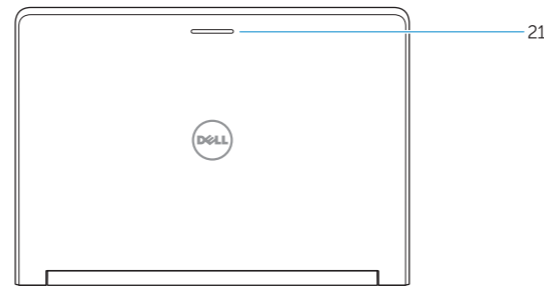
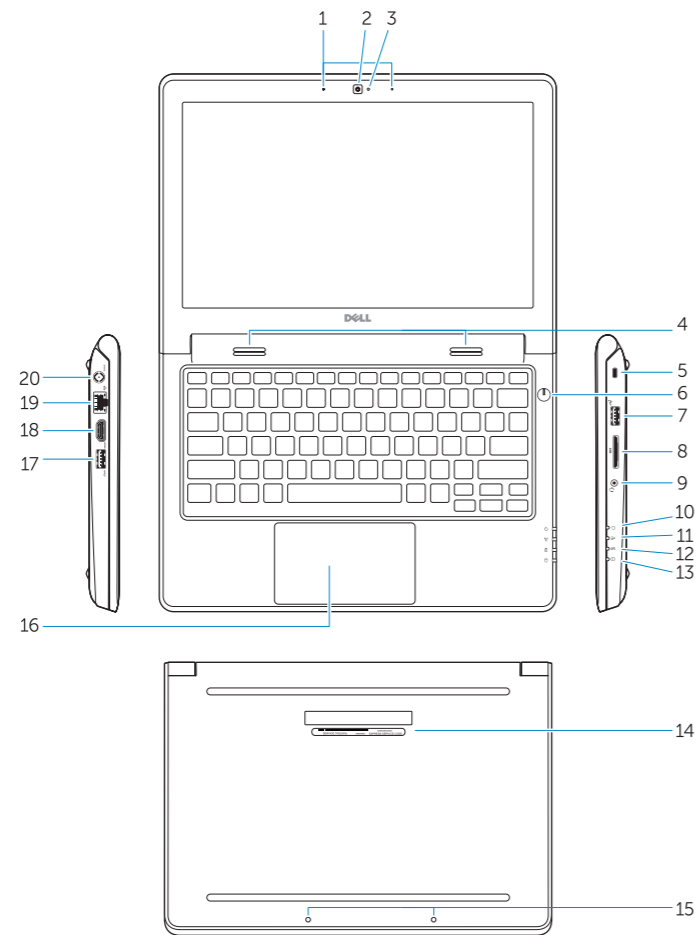
帮助与提示 | 說明與秘訣

ヘルプとヒント | 도움말 및 팁



Features

功能部件 | 功能 | 外觀 | 기능



21

1. Microphones
2. Camera
3. Camera-status light
4. Speakers
5. Security-cable slot
6. Power button
7. USB 2.0 connector
8. SD-card reader
9. Audio connector
10. Power-status light
11. Wireless-status light
12. Battery-status light
13. Hard-drive activity light
14. Service-tag label
15. Drain holes
16. Touchpad
17. USB 3.0 connector
18. HDMI connector
19. RJ45 connector
20. Power connector
21. Network-status Light

1. 麦克风
2. 摄像头
3. 摄像头状态指示灯
4. 扬声器
5. 安全缆线孔
6. 电源按钮
7. USB 2.0 接口
8. SD 卡读取器
9. 音频连接器
10. 电源状态指示灯
11. 无线状态指示灯
12. 电池状态指示灯
13. 硬盘驱动器活动指示灯
14. 服务标签
15. 排泄孔
16. 触摸板
17. USB 3.0 接口
18. HDMI 连接器
19. RJ45 连接器
20. 电源接口
21. 网络状态指示灯

1. 麥克風
2. 攝影機
3. 攝影機狀態指示燈
4. 喇叭
5. 安全纜線插槽
6. 電源按鈕
7. USB 2.0 連接器
8. SD 卡讀卡器
9. 音效連接器
10. 電源狀態指示燈
11. 無線狀態指示燈
12. 電池狀態指示燈
13. 硬碟機活動指示燈
14. 服務標籤
15. 排放孔
16. 觸控墊
17. USB 3.0 連接器
18. HDMI 連接器
19. RJ45 連接器
20. 電源連接器
21. 網路狀態指示燈

1. 마이크
2. 카메라
3. 카메라스테ータ스라이트
4. 스피커
- 5.セキュリティークーブルスロット
6. 전원ボタン
7. USB 2.0 코넥타
8. SD 카드리더
9. 오디오코넥타
10. 전원스테ータ스라이트
11. 와이파이스테ータ스라이트
12. 배터리스테ータ스라이트
13. 하드드라이브액티비티라이트
14. 서비스태그라벨
15. 드렌홀
16. 터치패드
17. USB 3.0 코넥타
18. HDMI 코넥타
19. RJ45 코넥타
20. 전원코넥타
21. 네트워크스테ータ스라이트

1. 마이크로폰
2. 카메라
3. 카메라 상태 표시등
4. 스피커
5. 보안 케이블 슬롯
6. 전원 버튼
7. USB 2.0 커넥터
8. SD 카드 판독기
9. 오디오 커넥터
10. 전원 상태 표시등
11. 무선 상태 표시등
12. 배터리 상태 표시등
13. 하드 드라이브 작동 표시등
14. 서비스 태그 라벨
15. 배수구
16. 터치패드
17. USB 3.0 커넥터
18. HDMI 커넥터
19. RJ45 커넥터
20. 전원 커넥터
21. 네트워크 상태 표시등

NOTE: For more information, see *Owner's Manual* at dell.com/support/manuals.

注: 有关详细信息, 请参阅 dell.com/support/manuals 上的用户手册。

註: 如需更多資訊, 請參閱 dell.com/support/manuals 中的擁有者手冊。

メモ: 詳細は、dell.com/support/manuals のオーナーズマニュアルを参照してください。

주: 자세한 정보는 dell.com/support/manuals의 소유자 설명서를 참조하십시오.